

JARDIN

BIODIVERSITÉ

DÉCHETS

EAU

ALIMENTATION

DÉVELOPPEMENT DURABLE

- 1 La Maison de l'Eau et des Paysages
- 2 Rand'Eau
- 3 Hydromorphologie
- 4 Gestion de l'eau pluviale
- 5 Modules ludiques
- 6 Parcours découverte

Depuis de nombreuses années, le CPIE Logne et Grand-Lieu travaille sur le thème de l'eau auprès de nombreux publics.

Omniprésente sur notre territoire, la sensibilisation à la préservation de la ressource en eau est encore aujourd'hui un sujet d'actualité.

De notre consommation d'eau aux rôles des zones humides, les sujets sont nombreux et complémentaires.

**Le CPIE vous accompagne autour de :**

- ✓ la sensibilisation aux différents enjeux de l'eau ;
- ✓ l'appréhension de thématiques nouvelles (gestion de l'eau pluviale) ;
- ✓ la recherche de solutions adaptées à différentes échelles.

## Objectifs

- ✓ Préserver la ressource en eau
- ✓ Appréhender les enjeux de l'eau
- ✓ Découvrir les acteurs du territoire

# 1

## UN OUTIL PÉDAGOGIQUE GRANDEUR NATURE LA MAISON DE L'EAU & DES PAYSAGES



### Une mise en pratique conviviale et éclairante !

La Maison de l'Eau et des Paysages, située sur les coteaux de Corcoué-sur-Logne, est la reconstitution sur 5000 m<sup>2</sup> de la rivière et des paysages locaux.



L'échelle 1/5<sup>ème</sup> permet d'avoir une vue d'ensemble de la vallée, de mieux comprendre la notion de **bassin versant**, et d'appréhender de manière globale les interactions entre l'homme et l'environnement.



Outil **pédagogique interactif** à destination principalement des scolaires, le public accueilli sur cet outil est de plus en plus varié.

Le CPIE vous propose de venir vivre un temps d'immersion à travers différentes formules :

- ✓ Pour le public scolaire, découvrez les nombreuses propositions d'animations dans notre catalogue destiné aux enseignants.
- ✓ Pour le grand-public, la Maison de l'Eau ouvre les mercredis de l'été avec les Jeux Eau'Lympides et de nombreux défis à réaliser en autonomie à la découverte de l'eau.
- ✓ Les groupes constitués d'adultes (associations, élus, etc.) peuvent venir vivre un jeu de rôle grandeur nature afin d'appréhender les enjeux de l'eau, ou simplement participer à une visite guidée.

### La Maison de l'Eau et des Paysages



### LE SAVIEZ-VOUS ?

La Maison de l'Eau et des Paysages a été réalisée entre 1998 et 2004 par une majorité de bénévoles durant de nombreux week-end. Environ 4000 élèves sont accueillis tous les ans.



LOGNE ET GRAND-LIEU

[Les compétences du CPIE en actions]

## 2

### DÉCOUVRIR LES COURS D'EAU LES RAND'EAU ET LA MARCHÉ POUR L'EAU



Destinées au grand-public, les randonnées proposées par le CPIE abordent de nombreux sujets, en s'appuyant sur le fil conducteur de la rivière.

Elles sont coordonnées par un **animateur du CPIE**, avec l'intervention de nombreux **acteurs du territoire** : élus, agriculteurs, techniciens du bassin versant, associations de patrimoine, etc.

Les sujets abordés peuvent être divers :

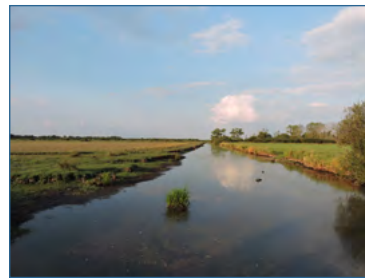
- ✓ Découverte du bassin versant
- ✓ Gestion des eaux pluviales
- ✓ L'eau et l'agriculture
- ✓ Les continuités écologiques
- ✓ L'hydromorphologie
- ✓ La gestion des eaux usées
- ✓ Le rôle des zones humides
- ✓ etc.

#### Organiser une Rand'Eau ...

La Rand'Eau permet de créer un événement temporaire, le long d'un cours d'eau, à la découverte des nombreux enjeux.

Le CPIE coordonne l'organisation : définition du parcours (en lien avec les acteurs locaux), contact avec les intervenants, animation de la Rand'Eau et bilan.

La communication et le public cible sont à définir avec le commanditaire.



#### ... Ou un parcours complet le long d'une rivière

Depuis 2019, le CPIE propose de découvrir tout ou partie d'un cours d'eau, en proposant tout un **programme de randonnées**.

La Marche pour l'Eau permet d'aller plus loin et de développer tous les enjeux liés au cours d'eau. Le programme est entièrement **co-construit avec les partenaires** locaux, afin de collecter un maximum d'informations.

Sur un tel parcours, la communication peut-être plus importante et le public plus diversifié.

#### INFOS

Le format de ces randonnées est entièrement adaptable en fonction des enjeux : courte ou longue, à la journée, nous nous adaptons à votre projet.

**la Marche pour l'eau 2019**

prévoir gilet jaune & chaussures de randonnée

**8 randonnées pour parler de l'eau** vallée de la Boulogne

<b>étape 1</b> - Samedi 11 mai Saint-Martin-des-Noyers	<b>étape 5</b> - Mercredi 12 juin Les Lucs-sur-Boulogne
<b>étape 2</b> - Samedi 18 mai Boulogne - Saint-Denis-la-Chevassse	<b>étape 6</b> - Mercredi 19 juin Mormaison - Rocheservière
<b>étape 3</b> - Samedi 25 mai Dompièrre-sur-Yon - Saligny	<b>étape 7</b> - Mercredi 26 juin Corcoué-sur-Logne
<b>étape 4</b> - Mercredi 5 juin Saint-Denis-la-Chevassse - Les Lucs-sur-Boulogne	<b>étape 8</b> - Mercredi 3 juillet Saint-Colomban - Saint-Philbert-de-Grand-Lieu

Responsabilités et animations : 02-40-05-92-31 / accueil@cpi-e-logne-et-grandlieu.org

Logos: Boulogne, CPIE, etc.



## 3 COMPRENDRE LES TRAVAUX SUR LES COURS D'EAU LA DÉCOUVERTE DE L'HYDROMORPHOLOGIE

### LE SAVIEZ-VOUS ?

L'hydromorphologie est l'étude de la morphologie des cours d'eau, fleuves et rivières, afin de mettre en place des travaux de restauration qui permettront de revenir au bon fonctionnement hydraulique et écologique du cours d'eau.

Depuis de nombreuses années, la **reconquête de la qualité de l'eau** est un enjeu majeur pour de nombreux territoires.

Cette reconquête s'appuie sur de nombreux axes :

- ✓ La connexion des annexes hydrauliques et des zones humides avec le cours d'eau
- ✓ Le retour du cours d'eau dans son lit initial, généralement sinueux
- ✓ Le retour d'un lit diversifié : écoulements divers, force variable, habitats variés
- ✓ Des berges diversifiées avec une végétation sauvegardée
- ✓ La préservation de zones tampons entre le cours d'eau et les espaces cultivés ou urbanisés
- ✓ La libre circulation des espèces et des sédimentations grâce aux retraits des obstacles

Afin d'expliquer de façon concrète toutes ces notions aux citoyens et aux élus, le réseau des CPIE a mis en place une **exposition**, composée de différents supports : diaporama, exposition, plaquette, etc.

**Le CPIE vous accompagne dans la sensibilisation et l'information des habitants.**



## 4 S'IMPLIQUER DANS LA GESTION LA GESTION DE L'EAU PLUVIALE

Le changement climatique intensifie les **épisodes de fortes pluies**.  
Conséquences : davantage d'inondations, remontées d'égouts, rejets polluants ...  
La gestion des eaux pluviales **concerne à la fois le citoyen dans sa vie quotidienne et les milieux naturels** et est plus que jamais un sujet d'actualité.

En France, les acteurs de l'eau se donnent pour objectif de créer des villes capables d'infiltrer l'eau de pluie là où elle tombe. Et on progresse !

Le CPIE propose de vous accompagner dans la sensibilisation des habitants et l'information sur la **gestion de l'eau dans son jardin**. En effet, le citoyen peut agir avec quelques aménagements qui permettront une meilleure infiltration, un meilleur stockage ou encore une meilleure évapo-transpiration.

Cette approche peut se faire à travers plusieurs modes d'animation : Soirée d'information, visite de terrain sur votre commune, visite de lotissements entièrement déconnectés, etc.

Le projet s'adapte à vos besoins et au stade de votre réflexion sur le sujet.

### LE SAVIEZ-VOUS ?

La gestion intégrée de l'eau pluviale, c'est faire confiance au sol !  
Le sol a toujours été capable d'absorber l'eau. L'objectif est donc de ralentir le ruissellement et de retenir l'eau en cas de pluie exceptionnelle pour qu'elle s'infilte dans la partie supérieure du sol, sans l'enterrer.



## 5 APPRENDRE EN S'AMUSANT AVEC LES MODULES PÉDAGOGIQUES SUR L'EAU

Grâce à la mise en place des Jeux Eau'Lympides (voir paragraphe 1 - la Maison de l'Eau et des Paysages) le CPIE a développé de petits jeux interactifs autour des grands enjeux de l'eau, **à faire en autonomie ou avec un animateur.**

### Les modules existants

Des outils existants déjà, le CPIE peut animer un stand, les prêter ou les reproduire en fonction de vos besoins.

- ✓ L'artificialisation des sols et les inondations
- ✓ Contes Kamishibai sur le cycle de la grenouille ou de la petite goutte d'eau
- ✓ Les petites bêtes de la mare
- ✓ Les économies d'eau à la maison
- ✓ Le cycle de l'eau domestique



### Des enjeux à aborder

Au-delà des outils déjà créés, d'autres enjeux peuvent être évoqués grâce à la création de nouveaux modules pédagogiques.

- ✓ La gestion de l'eau pluviale
- ✓ Les pollutions diffuses
- ✓ Le rôle des zones humides
- ✓ etc.



### INFOS

Deux formules sont envisageables :  
La réutilisation des modules existants  
ou la création de nouveaux modules, adaptés à vos enjeux

## 6 DÉCOUVRIR LES ZONES HUMIDES UN PARCOURS DÉCOUVERTE

Vous possédez un espace à valoriser ?  
Vous souhaitez développer un parcours pédagogique permanent ?

Le CPIE vous accompagne dans **la mise en place d'un sentier d'interprétation**, à la découverte des richesses environnementales avec **la définition d'un parcours et de points d'intérêts**, ainsi que la création de contenus pédagogiques adaptés à chaque temps d'arrêt.

Le sentier peut-être valorisé grâce à un **dépliant**, via un **jeu de piste**, mais aussi par une **application mobile** selon vos envies !

## Votre contact au CPIE

**Tiphaine HINAULT**

Chargée de mission Environnement et Paysage

02 40 05 92 31

[tiphaine.hinault@cpie-logne-et-grandlieu.org](mailto:tiphaine.hinault@cpie-logne-et-grandlieu.org)



## Nos partenaires

Dans le cadre de ses actions, le CPIE travaille avec différents partenaires :

- ✓ Syndicats de Bassin Versant (SBV de Grand-Lieu, Sage Vie et Jaunay, SBV Baie de Bourgneuf, SAH Sud Loire)
- ✓ UNCPPIE - Union Nationale des CPIE
- ✓ Agence de l'Eau Loire Bretagne

