

UN PATRIMOINE BIOLOGIQUE INTÉRESSANT

En vous promenant sur le sentier, vous aurez peut-être la chance d'en apprécier la richesse faunistique et floristique.

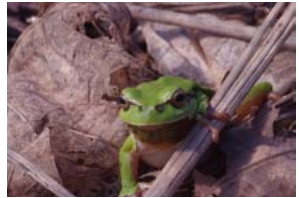
Parmi elles, découvrez ou redécouvrez :



LOUTRE D'EUROPE



ORVET FRAGILE



RAINETTE VERTE



DIGITALE (TOXIQUE)



MARTIN PÊCHEUR



BROCHET

Crédits photos : CPIE Logne et Grand-Lieu, Patrick Trécul et Georg Mittenecker

INFORMATIONS PRATIQUES



Les sentiers sont fréquentables toute l'année (sauf en période de crues pour le sentier de la Vallée). Prévoir des chaussures de marche.

-  Sentier «La Ligne»
Durée du parcours : 15mn
(accessible PMR)
-  Sentier «La Vallée»
Durée du parcours : 30mn
-  Sentier «Le Bois»
Durée du parcours : 30mn
-  Ancienne gare

POUR ALLER PLUS LOIN

Une exposition temporaire sur la faune et la flore est à découvrir chaque année (printemps – été) sur le mur de l'ancienne gare (cf. carte).

Des QR-Code (code barre en 2D lisible à partir de votre smartphone) vous accompagneront tout au long de votre parcours. Ils vous renseigneront sur les espèces vivant sur le site et sur la gestion mise en place pour les préserver. Vous pourrez également enrichir vos connaissances culturelles en empruntant le parcours patrimonial qui traverse le site. Retrouvez les actualités de la Vallée de la Logne sur cpie-valleedelalogne.com

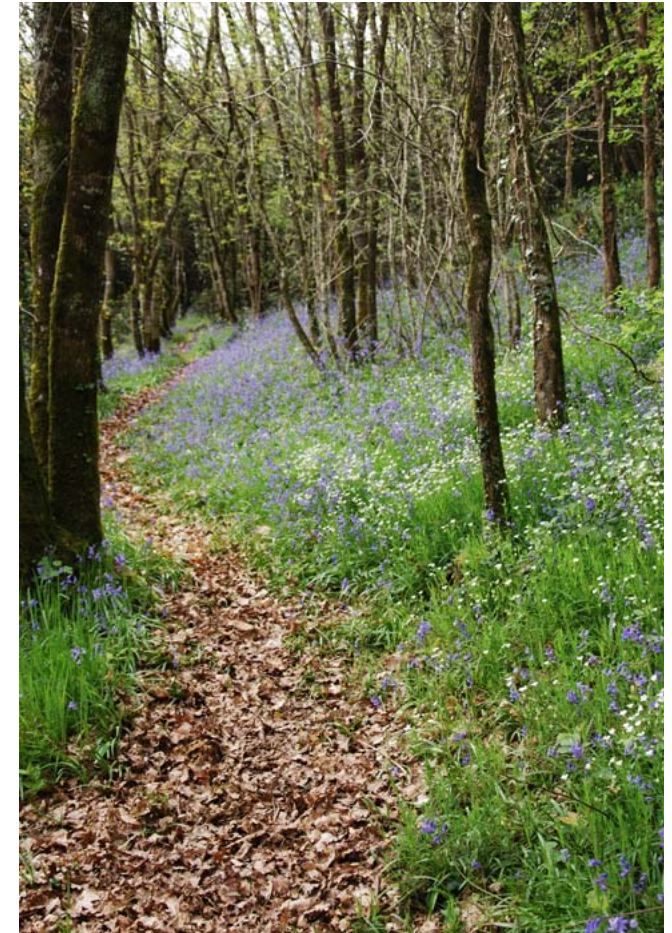
Réglementation :

Participez-vous aussi à la protection de ce patrimoine commun en respectant la réglementation



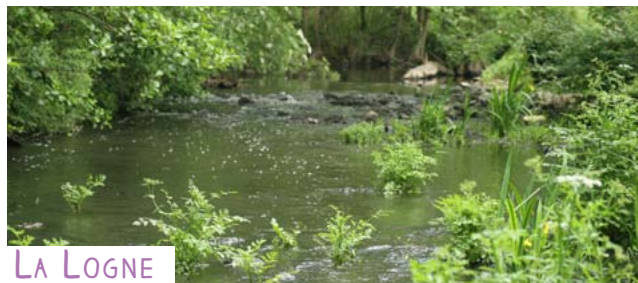
CORCOUÉ SUR LOGNE

LA VALLÉE DE LA LOGNE ET LE BOIS DES BATAILLÈRES UN PATRIMOINE RICHE



LA LOGNE

La Logne est une rivière qui prend sa source à Legé. Elle serpente 34 km avant de rejoindre la Boulogne qui se déverse elle-même dans le lac de Grand Lieu.



LA LOGNE

Les berges et la ripisylve (plantes et arbres le long du cours d'eau) bien préservées permettent d'accueillir une biodiversité intéressante. L'espace en bord de Logne présente des milieux ouverts constitués de prairies inondables l'hiver, favorables à certaines espèces rares comme la Fritillaire pintade, gracieux emblème des prairies et sous-bois humides à la robe pourpre en damier.



FRITILLAIRE PINTADE

LE BOIS DES BATAILLÈRES

En surplomb de la Logne, les coteaux secs et boisés des Bataillères, abandonnés depuis longtemps par l'agriculture paysanne, jouent un rôle de filtre naturel des eaux de ruissellement et des émissions sonores et lumineuses provenant du bourg proche.

Il participe ainsi à la naturalité et à la tranquillité de la rivière, habitat privilégié de la Loutre, espèce emblématique des cours d'eau préservés.



CHANTIER DE
JEUNES BÉNÉVOLES



CHANTIER
COLLECTIF

LES CHANTIERS BÉNÉVOLES

UNE INITIATIVE COLLECTIVE, UN ÉCHANGE DE SAVOIR

Des chantiers de jeunes bénévoles (encadrés par le CPIE Logne et Grand-lieu) et des chantiers collectifs (ensemble des acteurs locaux) sont organisés 1 à 2 fois par an pour valoriser le site. Ces moments conviviaux sont l'occasion d'échanger, de partager les savoirs, les techniques, les astuces et ainsi de se constituer une culture commune de la nature.

ZOOM SUR QUELQUES ACTIONS DE RESTAURATION ENGAGÉES PAR LA COMMUNE POUR FAVORISER LA BIODIVERSITÉ



MARE



BRAS MORT

Une mare a été creusée en octobre 2015 dans la vallée. Cette mare est alimentée uniquement par les écoulements des eaux pluviales en provenance du Bois des Bataillères. Cette action a pour objectif de favoriser la reproduction des amphibiens au printemps.

Un bras mort (zone alimentée en eau lors des débordements de crues hivernales) a également été creusé en bord de Logne. Ce bras mort vise, en particulier, à favoriser la reproduction de certains poissons comme le brochet.

LES ACTIONS DE LA COMMUNE DE CORCOUÉ SUR LOGNE

Par un long processus d'acquisition du Bois des Bataillères et de la Vallée de la Logne, la commune de Corcoué offre à ses habitants et visiteurs l'opportunité d'améliorer leur cadre de vie tout en protégeant son environnement naturel.

Aussi, dans un souci de préservation de ce patrimoine remarquable, la commune a depuis plusieurs années, initié avec le CPIE Logne et Grand-Lieu, un projet de gestion, visant à :

- Conserver les écosystèmes et les espèces rares ou ordinaires qui s'y développent
- Concilier la préservation du milieu et les usages humains (scolaires, randonneurs, cyclistes, chasseurs, agriculteurs...)
- Faire connaître cet espace et ses richesses naturelles.
- Maintenir la dynamique locale autour du site grâce à des chantiers collectifs et bénévoles.



LES ACTEURS

De nombreux acteurs accompagnent la commune dans la valorisation de cet espace naturel. Ce sont ainsi une trentaine de personnes (chasseurs, agriculteurs, randonneurs, cyclistes, parents d'élèves, naturalistes, élus,...) qui se réunissent bénévolement une à deux fois par an depuis plusieurs années pour planifier et réaliser les actions à mettre en oeuvre sur le site.